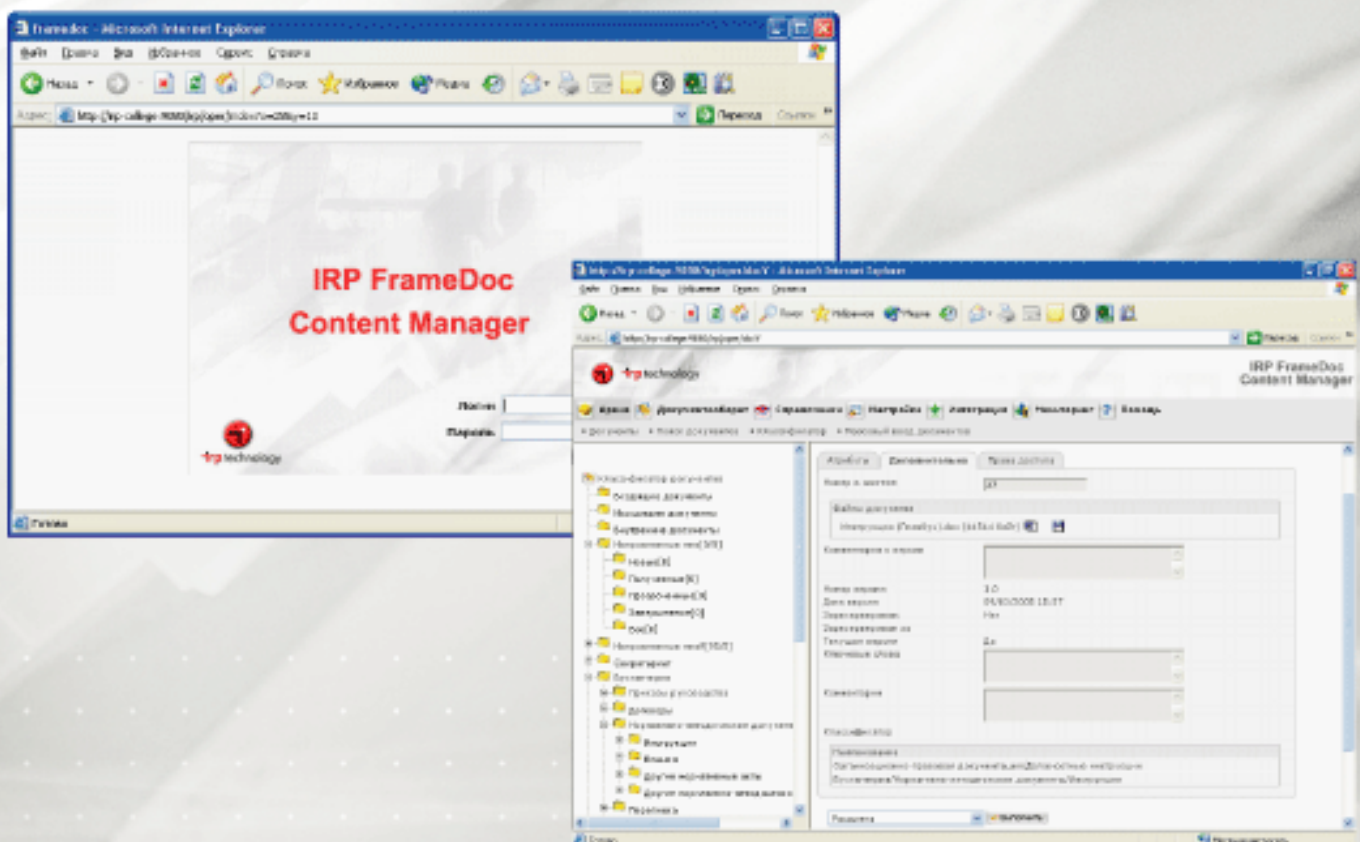


irp FrameDoc

IRP FrameDoc - это комплекс приложений, обеспечивающий эффективное внедрение технологий управления для организации любого типа.

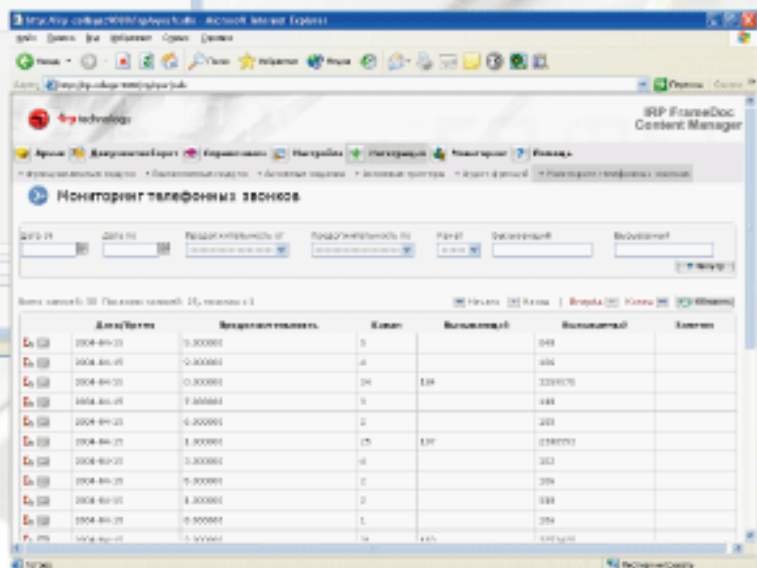
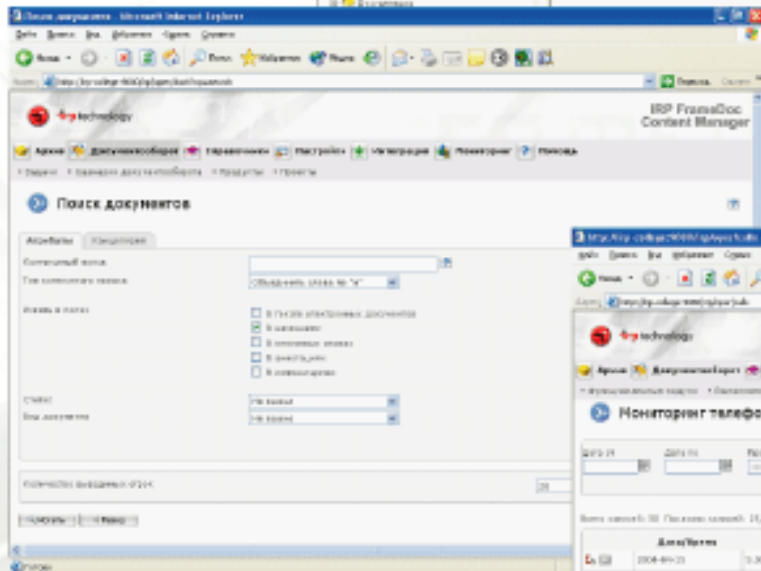
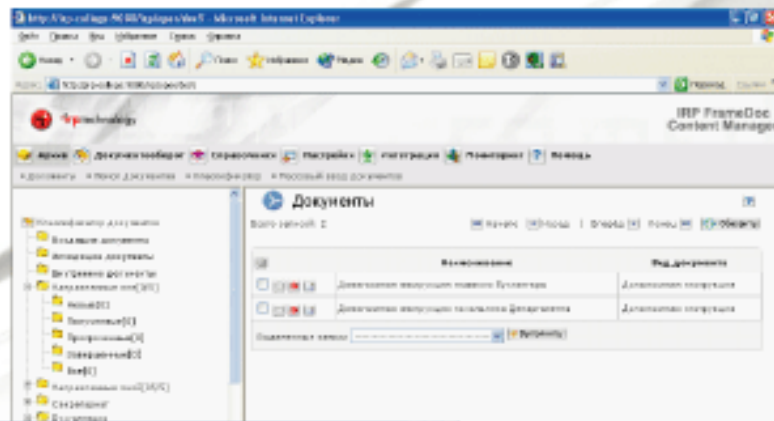
Назначение

IRP FrameDoc является программным решением, обеспечивающим организацию документооборота и контроля исполнительской дисциплины, а также интеграцию электронного и бумажного документооборота совместно с созданием электронного архива документов.



Преимущества

- Реализация процессов DocFlow (автоматизация документооборота в соответствии с нормативной базой и сложившейся у Заказчика практикой делопроизводства)
- Реализация процессов WorkFlow (предоставление Заказчику возможности организации потока работ с осуществлением контроля над движением и исполнением документов)
- Реализация процессов электронного архивирования (автоматизация долговременного электронного хранения документов Заказчика)
- Масштабируемость по функционалу и по количеству рабочих мест
- Обработка документов на бумажных и иных носителях
- Поддержка централизованной и децентрализованной схемы организации документооборота
- Построение территориально распределенных корпоративных систем
- Интеграция с существующей IT-структурой Заказчика



Функциональность

IRP FrameDoc Content Manager:

- > Регистрация и классификация поступающей и исходящей документации
- > Работа со словарями, справочниками, каталогами
- > Маршрутизация и задание временного графика движения документов между исполнителями и подразделениями
- > Версионность документов, установление связей между документами, ветвление маршрутов и заданий
- > Уведомление и контроль над исполнением поручений, проверка правильности и своевременности исполнения документов
- > Ввод различных типов документов (электронный, бумажный)
- > Поиск документов по различным критериям и получение отчетов по документообороту
- > Просмотр документов и их печать
- > Организация архивного хранения
- > Организация защищенного документооборота в сети (права доступа, шифрование, ЭЦП)
- > WEB-доступ

IRP FrameDoc Electronic Archive:

- > Ввод (массовый, текущий) документов с различных носителей: бумага, микрофильмы
- > Массовый ввод электронных документов
- > Организация архивного хранения
- > Защищенный доступ к документам (права доступа, шифрование, ЭЦП)
- > Контроль над всеми документами из единого центра
- > Сервисы (полнофункциональный поиск, печать копий)
- > WEB-доступ
- > Организация Online - архива

В состав IRP FrameDoc Content Manager входят основные компоненты IRP FrameDoc Electronic Archive для организации архивного хранения документов.

IRP FrameDoc Electronic Archive может использоваться самостоятельно.